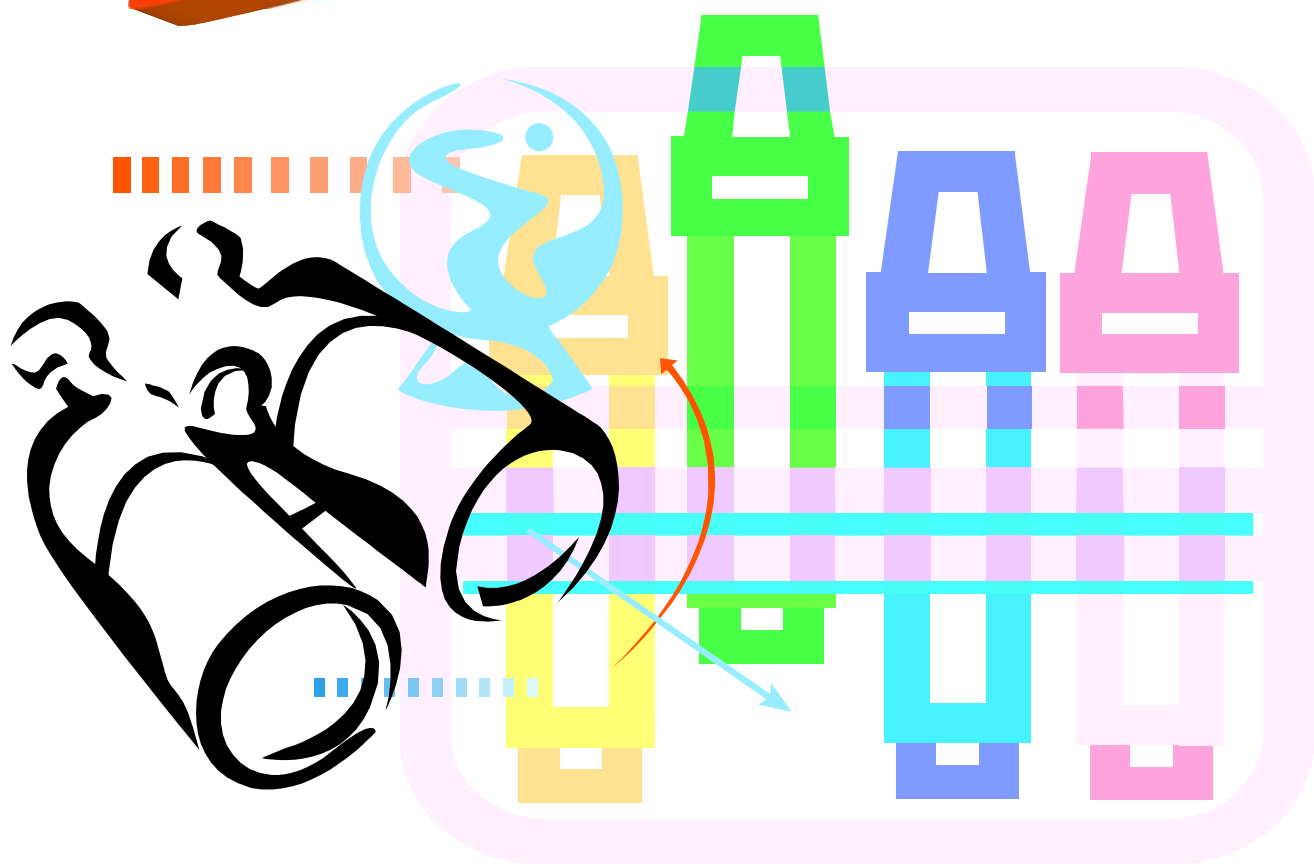


類別：兒童



香港威克理夫聖經翻譯會
Wycliffe Bible Translators (Hong Kong)

畫出世界



簡介	1 頁
討論與應用	1 頁
世界地圖輪廓	1 套
遊戲卡	1 套 (42 張)
遊戲卡原稿	7 頁

簡 介

目 的：讓小朋友在遊戲中認識世界地理，和神對世人的心意。

對 象：小一至小六

人 數：不限

所需時間：20 至 30 分鐘

所需材料：世界地圖輪廓（附）、遊戲卡（附）、討論與應用指引（附）、顏色筆或白板筆、世界地圖集、你認識的宣教士照片

事前準備：

1. 使用附上的世界地圖輪廓，繪畫一張大地圖。這地圖要大得讓所有人都看見，但不必很仔細，也不要有任何地名。

（最快捷的方法把地圖畫印在膠片上，使用高映機把膠片上的地圖投影在白板上或大紙張上。）

2. 按照人數，影印遊戲卡，每個人最少一張。預備世界地圖集作參考用。

遊戲簡介：

1. 請小朋友坐下，每人派一張遊戲卡。然後，請他們逐一站出來，完成遊戲卡上的指示。

（注意：要按遊戲卡的深淺程度，分配給適合的小朋友。）

2. 完成的可以返回座位，如果遊戲卡有多，先完成的可以取第二張。

（有些遊戲卡只可以用一次，有些則可以再用。）

3. 15 至 20 分鐘後，請各人都返回座位，導師帶領討論部分。

完

討論與應用

1. 開始時，談談地圖上所寫和所畫的，問小朋友：你們學會了哪些新地名？
2. 一同誦讀詩篇 67 篇 1 至 2 節：「願上帝恩待我們，賜福給我們，願祂用臉光照我們，好使全地得知你的道路，萬國得知你的救恩。」（新譯本）
問小朋友：上帝賜福給我們，那麼我們可以使全世界的人得甚麼？
（答案在第 2 節：那麼我們可以使全地得知祂的道路，萬國得知祂的救恩。）

3. 向小朋友解釋：

這遊戲告訴我們，神的眼光是遠遠超乎我們的界限的。神對全世界有一個計劃——希望世人都藉著相信主耶穌的犧牲和復活，獲得救恩。神絕不會袖手旁觀，卻會用不同的人，去完成這個計劃。祂希望我們也參與其中，那麼我們可以怎樣參與呢？

4. 行動：

預備宣教士的照片（最好有幾位，在不同地區的），每個小朋友取一張。指出這些宣教士事奉的地區，簡單介紹一下他們的工作，請小朋友為他們禱告。

遊戲卡 1

在大西洋上畫一隻怪獸，在怪獸周圍的水域填上顏色。

© 香港威克理夫聖經翻譯會 2006

遊戲卡 2

繪畫出任何一個國家的國界，並寫上這國家的名字。

© 香港威克理夫聖經翻譯會 2006

遊戲卡 3

在正確位置畫出萬里長城，寫上「萬里長城」。

© 香港威克理夫聖經翻譯會 2006

遊戲卡 4

找一個你希望前往的國家，寫上這國家的名字。

© 香港威克理夫聖經翻譯會 2006

遊戲卡 5

填上任何一個大洲的名稱。

© 香港威克理夫聖經翻譯會 2006

遊戲卡 6

在印度洋畫三條海豚，在海豚周圍的水域填上顏色。

© 香港威克理夫聖經翻譯會 2006

遊戲卡 7

在正確位置寫上三個亞洲城市的名字。

© 香港威克理夫聖經翻譯會 2006

遊戲卡 8

在南非對出海域畫一條大白鯊，在大白鯊周圍填上顏色。

© 香港威克理夫聖經翻譯會 2006

遊戲卡 9

在正確位置畫出大堡礁，寫上「大堡礁」。

© 香港威克理夫聖經翻譯會 2006

遊戲卡 10

在德國畫一面德國國旗。

© 香港威克理夫聖經翻譯會 2006

遊戲卡 11

填上任何一個大洋的名稱，在其範圍填上顏色。

© 香港威克理夫聖經翻譯會 2006

遊戲卡 12

在正確位置寫上「喜馬拉雅山」，把你自己畫上去。

© 香港威克理夫聖經翻譯會 2006

遊戲卡 13

在任何海洋畫一艘輪船，在輪船周圍的水域填上藍色。

© 香港威克理夫聖經翻譯會 2006

遊戲卡 14

在北極畫一隻北極熊。

© 香港威克理夫聖經翻譯會 2006

遊戲卡 15

找一個沙漠，寫上它的名字，畫兩棵仙人掌。

© 香港威克理夫聖經翻譯會 2006

遊戲卡 16

找出泰國的位置，寫上其國名，並畫幾棵稻米。

© 香港威克理夫聖經翻譯會 2006

遊戲卡 17

找出尼羅河的位置，寫上它的名字。

© 香港威克理夫聖經翻譯會 2006

遊戲卡 18

找三個以「國」結尾的國家，寫上它們的名字。

© 香港威克理夫聖經翻譯會 2006

遊戲卡 19

畫一條紅色線表示赤道，寫上「赤道」。

© 香港威克理夫聖經翻譯會 2006

遊戲卡 20

找一個有森林的地方，畫幾棵大樹。

© 香港威克理夫聖經翻譯會 2006

遊戲卡 21

在一個可以找到大象的地方，畫一頭大象。

© 香港威克理夫聖經翻譯會 2006

遊戲卡 22

在正確的地方畫幾隻向南飛的小鳥，表示季候鳥在冬天要避寒。

© 香港威克理夫聖經翻譯會 2006

遊戲卡 23

在南極畫一隻企鵝。

© 香港威克理夫聖經翻譯會 2006

遊戲卡 24

在日本畫一面日本國旗。

© 香港威克理夫聖經翻譯會 2006

遊戲卡 25

在正確位置，寫上三個南美洲國家的名字。

© 香港威克理夫聖經翻譯會 2006

遊戲卡 26

在加拿大畫一片紅色的楓葉。

© 香港威克理夫聖經翻譯會 2006

遊戲卡 27

在正確位置畫出黃河，寫上「黃河」。

© 香港威克理夫聖經翻譯會 2006

遊戲卡 28

找一個處於戰爭或內亂中的國家，畫一團火，寫上國家的名字。

© 香港威克理夫聖經翻譯會 2006

遊戲卡 29

在英國畫一輛雙層巴士。

© 香港威克理夫聖經翻譯會 2006

遊戲卡 30

在正確位置畫幾座高山，寫上「洛磯山脈」。

© 香港威克理夫聖經翻譯會 2006

遊戲卡 31

在正確位置寫上「巴黎」，畫上埃菲爾鐵塔。

© 香港威克理夫聖經翻譯會 2006

遊戲卡 32

在一個可以找到獅子的地方，畫一頭獅子。

© 香港威克理夫聖經翻譯會 2006

遊戲卡 33

在菲律賓畫一座火山。

© 香港威克理夫聖經翻譯會 2006

遊戲卡 34

在埃及畫三座金字塔。

© 香港威克理夫聖經翻譯會 2006

遊戲卡 35

畫一列從北京駛往莫斯科的火車。

© 香港威克理夫聖經翻譯會 2006

遊戲卡 36

找一個中東國家，在其上畫一個伊斯蘭信徒。

© 香港威克理夫聖經翻譯會 2006

遊戲卡 37

在一個需要宣教士地方，寫上該地方的名字。

© 香港威克理夫聖經翻譯會 2006

遊戲卡 38

在一個需要宣教士地方，寫上該地方的名字。

© 香港威克理夫聖經翻譯會 2006

遊戲卡 39

在一個需要宣教士地方，寫上該地方的名字。

© 香港威克理夫聖經翻譯會 2006

遊戲卡 40

把一位宣教士的名字寫在他／她工作的地方。

© 香港威克理夫聖經翻譯會 2006

遊戲卡 41

把一位宣教士的名字寫在他／她工作的地方。

© 香港威克理夫聖經翻譯會 2006

遊戲卡 42

把一位宣教士的名字寫在他／她工作的地方。

© 香港威克理夫聖經翻譯會 2006

